

Atlas de la mondialisation

Comprendre l'espace mondial
contemporain

Marie-Françoise DURAND

Benoît MARTIN

Delphine PLACIDI

Marie TÖRNQUIST-CHESNIER

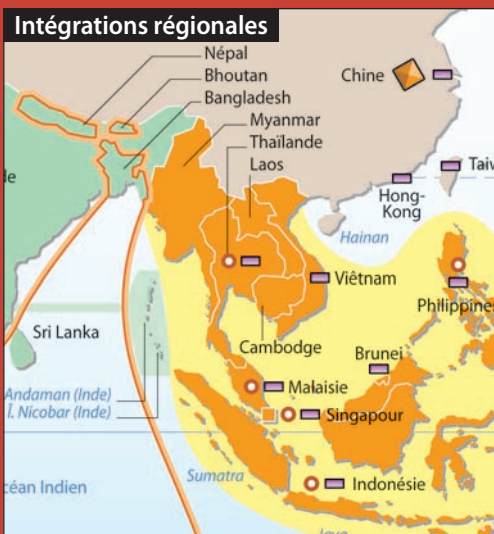
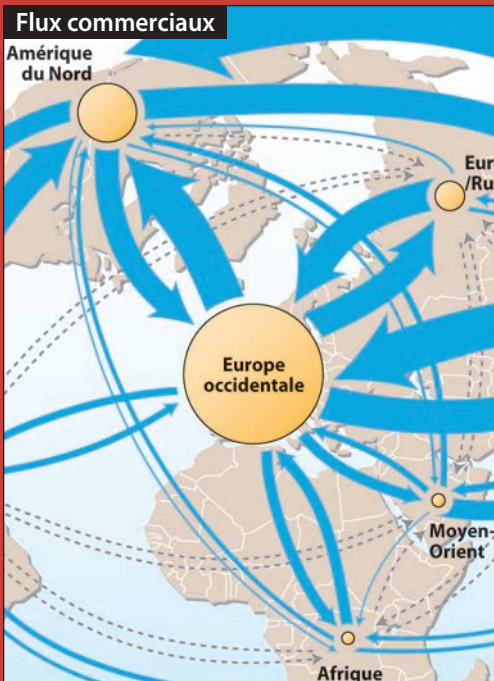
Préface de Bertrand BADIE



SCIENCES PO
LES PRESSES

nouveauté
mars 2006

l'espace mondial



Six clés d'entrées thématiques

1. DES ESPACES CONTRASTÉS donne à voir la grande diversité des Nords et des Suds.

2. LA RÉGIONALISATION DU MONDE montre que, à des vitesses et des intensités variables, de nouveaux territoires situés entre l'échelle des États-nations et celle du monde ont émergé au cours du dernier demi-siècle.

3. DES ACTEURS TRANSNATIONAUX inscrit dans les enchevêtrements complexes des territoires les logiques – en flux et en réseaux – d'acteurs très divers, et dont le poids va croissant.

4. QUÊTES D'ALLÉGANCES donne des exemples des difficultés éprouvées par des individus et des sociétés qui, entre fragmentation et mondialisation, universalisme et particularisme, ne se reconnaissent pas dans le modèle de l'État-nation.

5. PAIX ET GUERRES figure la persistance et les mutations profondes des différentes formes de conflictualité contemporaines.

6. VERS DE NOUVELLES RÉGULATIONS ? dessine les nouvelles inventions politiques qui tentent de faire fonctionner une telle complexité.



SCIENCES PO
LES PRESSES

Des livres pour comprendre le monde

BON DE COMMANDE

Nom et Prénom : _____
 Société / Institution : _____
 Adresse : _____
 Code Postal : _____ Ville : _____ Pays : _____
 E-mail : _____ Tél : _____

	prix € TTC	quantité	total
Atlas de la mondialisation. Comprendre l'espace mondial contemporain	23		
Monarchies et sociétés d'Arabie. Le temps des confrontations	22		
La Chine en quête de ses frontières. La confrontation Chine/Taiwan	20		
Justifier la guerre ? De l'humanitaire au contre-terrorisme	20		
La norme sans la force. L'énigme de la puissance européenne	8		
Droits d'ingérence dans le monde post-2001	10		
frais de port offerts pour la France métropolitaine			Total

- Adresse ci-joint un chèque de _____ à l'ordre des Presses de Sciences Po
 Effectue un virement à la banque CIC D Paris Bac, Compte n°30066100410001055490168
 Carte de crédit _____ n° _____ [] [] []* Expire fin _____
 Souhaite recevoir une facture

Date: _____ Signature : _____

* Mention obligatoire : notez les 3 derniers chiffres du code indiqué au dos de votre carte bancaire (cryptogramme visuel)

à retourner aux Presses de Sciences Po - 117, bd Saint-Germain 75005 Paris

Tél : +33 (0)1 45 49 83 64 - E-mail : info.presses@sciences-po.fr

Site : <http://www.sciences-po.fr/edition/>

